

COMUNE di VALLE DELL'ANGELO

Unione dei Comuni "Alto Calore" (Prov .SA)

www.comune.valledellangelo.sa.it E-MAIL: info@comune.valledellangelo.sa.it

P.zza Mazzei, 13 c.a.p. 84070 tel.fax 0974/942016

P.IVA 00787220656 C.F. 84000940654

PROGETTO DEFINITIVO – ESECUTIVO

MESSA IN SICUREZZA DI ALTRE STRUTTURE
DI PROPRIETA' DELL'ENTE

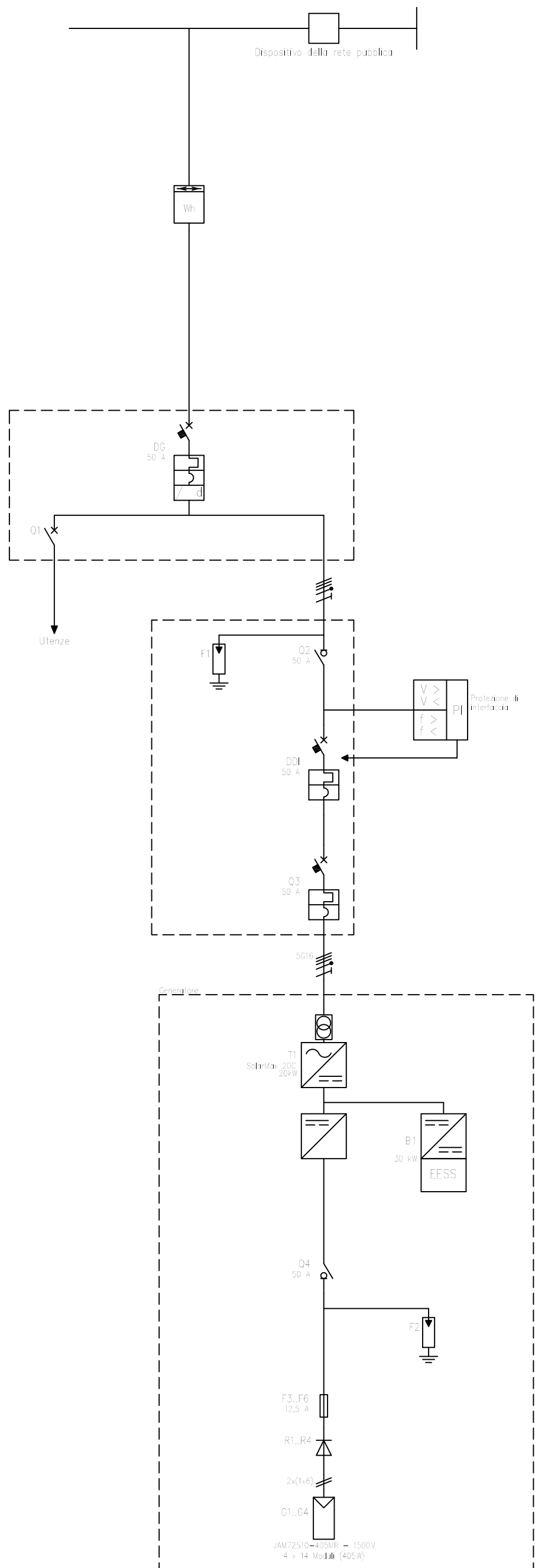
TITOLO	DATA	TAVOLA N°
	09/2021	SOL-02
Impianto Fotovoltaico Schema Unifilare Impianto FTV	SCALA	
	—	

VISTO

IL RESPONSABILE DELL'U.T.C
Geom. Stefano Trotta

I progettisti
ing. Angelo Nicoletti – ing. Angelo Coccaro

II SINDACO
Dott. Salvatore Angelo Iannuzzi



DG: Dispositivo Generale
DDI: Dispositivo di Interfaccia

Assetti di esercizio

Assetto 1 - Dispositivo generale e di interfaccia chiusi.
I carichi dell'impianto sono alimentati dalla rete o dal generatore fotovoltaico
Assetto 2 - Dispositivo generale chiuso e dispositivo di interfaccia aperto.
I carichi dell'impianto sono alimentati solamente dalla rete (evento anomalo sul generatore o mancata produzione)
Assetto 3 - Dispositivo generale e di interfaccia aperti.
I carichi dell'impianto non sono alimentati (mancanza di alimentazione sulla rete)

Schema unifilare dell'impianto

Citta	
Responsabile Ing. Nicoletti - Ing. Caccaro	
Committente Comune di Valle dell'Angelo	
Potenza nominale 22,68 kW	Data 09/2021