

**COMUNE di VALLE DELL'ANGELO**

Unione dei Comuni "Alto Calore" (Prov. SA)

www.comune.valledellangelo.sa.it E-MAIL: info@comune.valledellangelo.sa.it

P.zza Mattei, 13 c.a.p. 84070 tel fax 0974-942016

P.IVA.00787220656 C.F. 8400940654

**PROGETTO DEFINITIVO - ESECUTIVO**

**MESSA IN SICUREZZA DI ALTRE STRUTTURE  
DI PROPRIETA' DELL'ENTE**

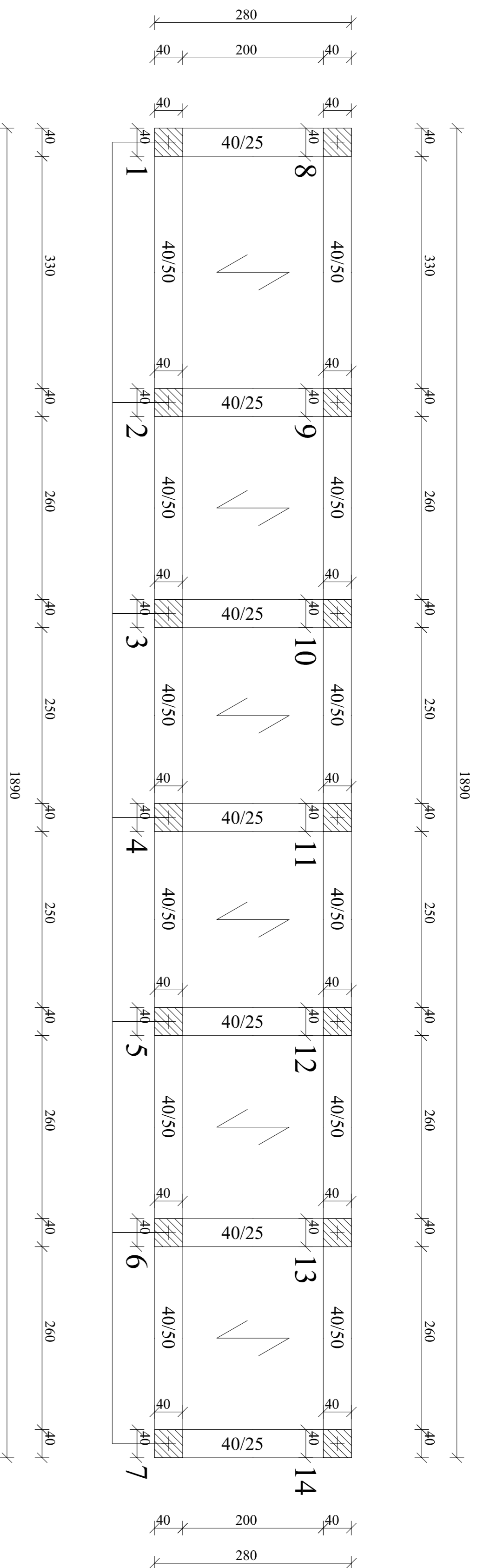
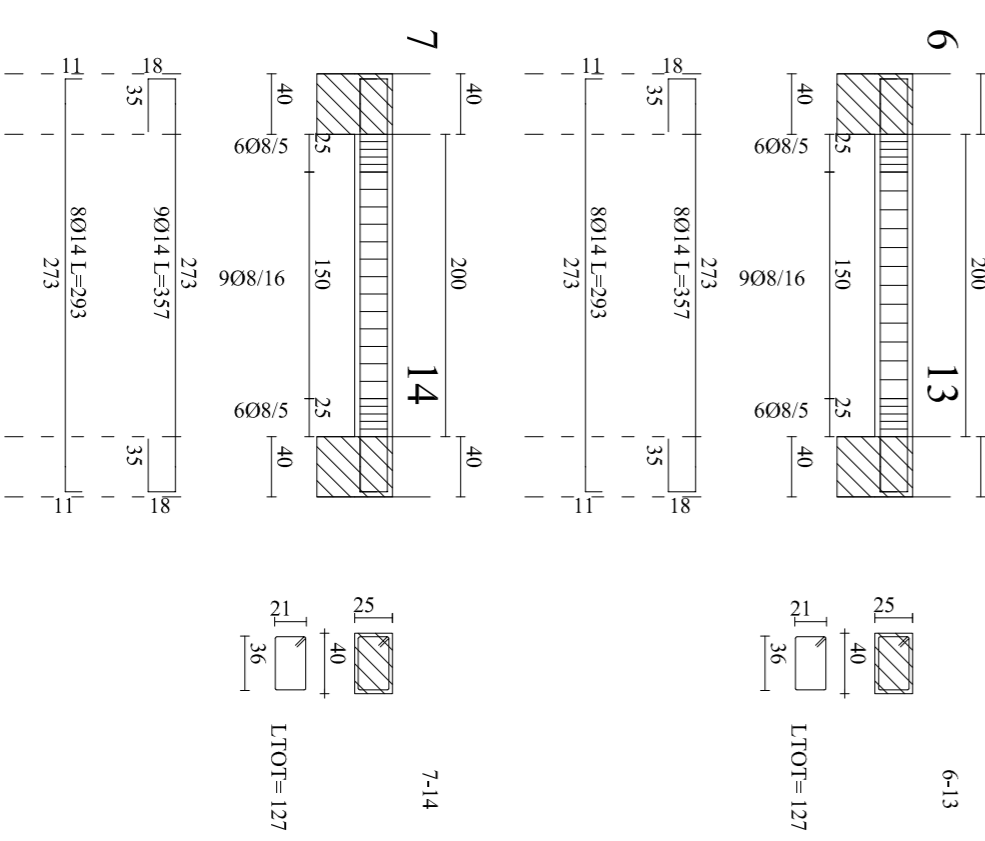
|  |        |           |
|--|--------|-----------|
| TIPOLO   | DATA   | FOGLIO N° |
| Carpenteria e Distinta<br>Armature Travi Impalcato 2 | 1 / 50 | ST 13     |

IL RESPONSABILE DELL'UTL  
Geom. Stefano Troia

Progettisti:  
ing. Angelo Nicoletti ing. Angelo Coccaro geol. Emidio Vitale arch. Filomena Papaleo

ACCIAIO B500C CALCESTRUZZO C35/35

TRAVI QUOTA 9,00



PIANTA IMPALCATO QUOTA nr. 9,00

