

Studio Tecnico d'Ingegneria

Ing. CHIUMIENTO NICOLA

Via Trento, 17 - 84129 SALERNO
 Tel/Fax 089756972 - Cell. 3392032030
 Partita I.V.A. 02060250650
 C.F. CHM NCL 553110069Q
 mail: nicolachiumiento@tiscali.it

COMUNE DI VALLE DELL'ANGELO

PROVINCIA DI SALERNO

MITIGAZIONE DEL RISCHIO IDROGEOLOGICO DEL FIUME CALORE IN LOCALITÀ FORNACE

PROGETTO DEFINITIVO

Tavola N°

29

CARPENTERIA:
GABBIONI E PALIFICATA

SCALA

scala 1:50

Data

Aggiornamento

SINDACO

Dott. Salvatore IANNUZZI

IL RESPONSABILE DEL PROCEDIMENTO

Geom. Stefano TROTTA

L'IMPRESA

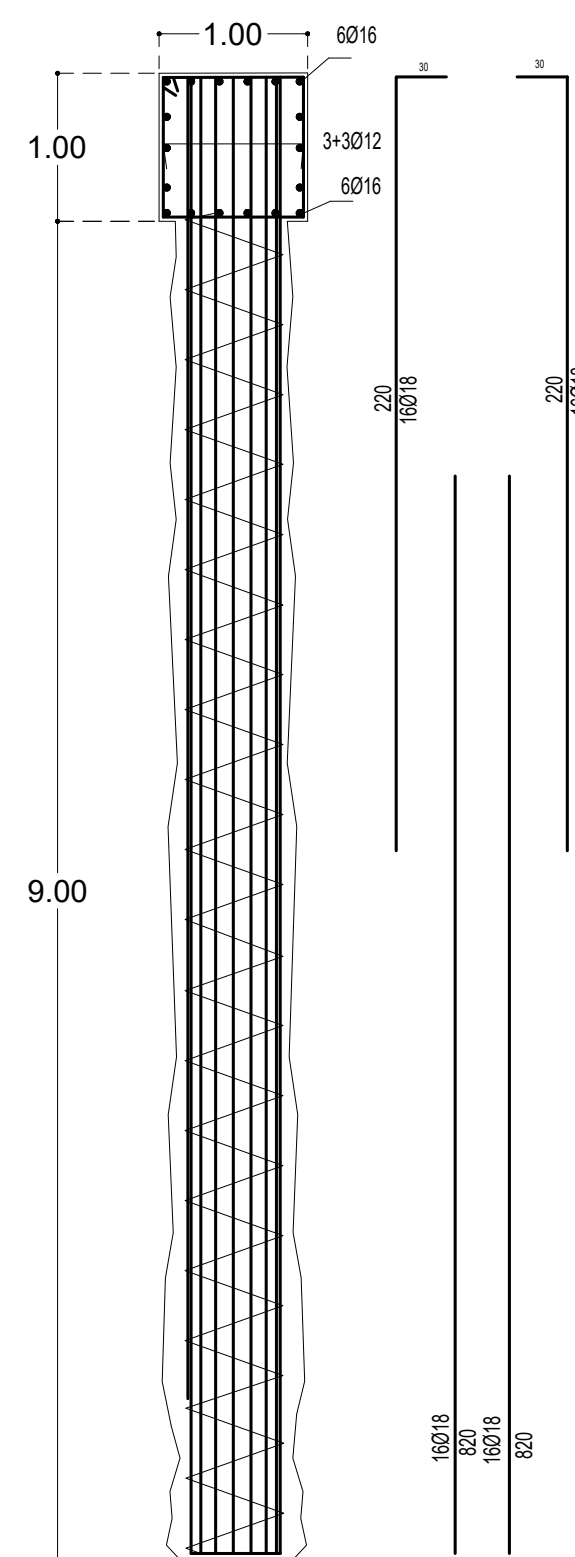
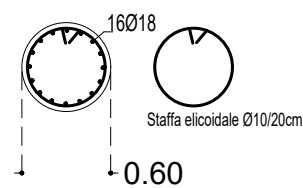
IL PROGETTISTA.

Ing. CHIUMIENTO NICOLA

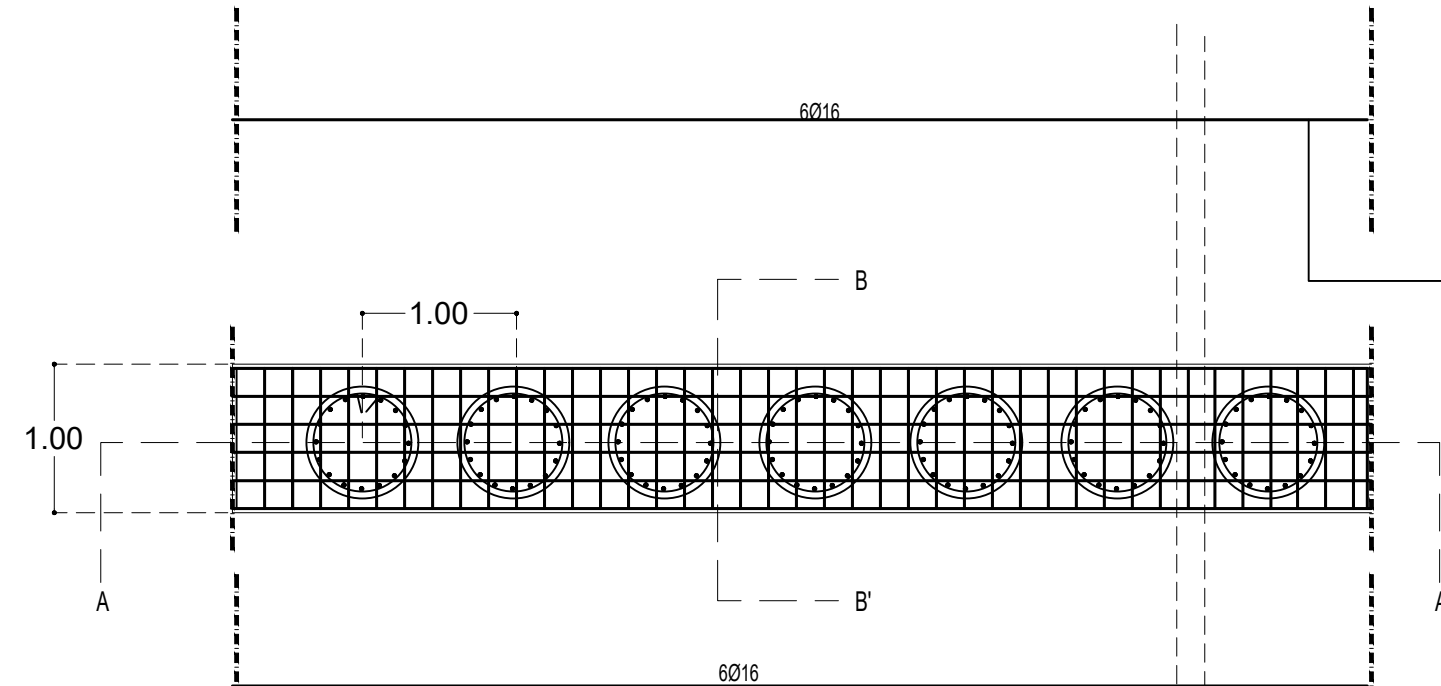
PARTICOLARE COSTRUTTIVO- PALIFICATA

PALO 9 METRI SEZIONE B-B'

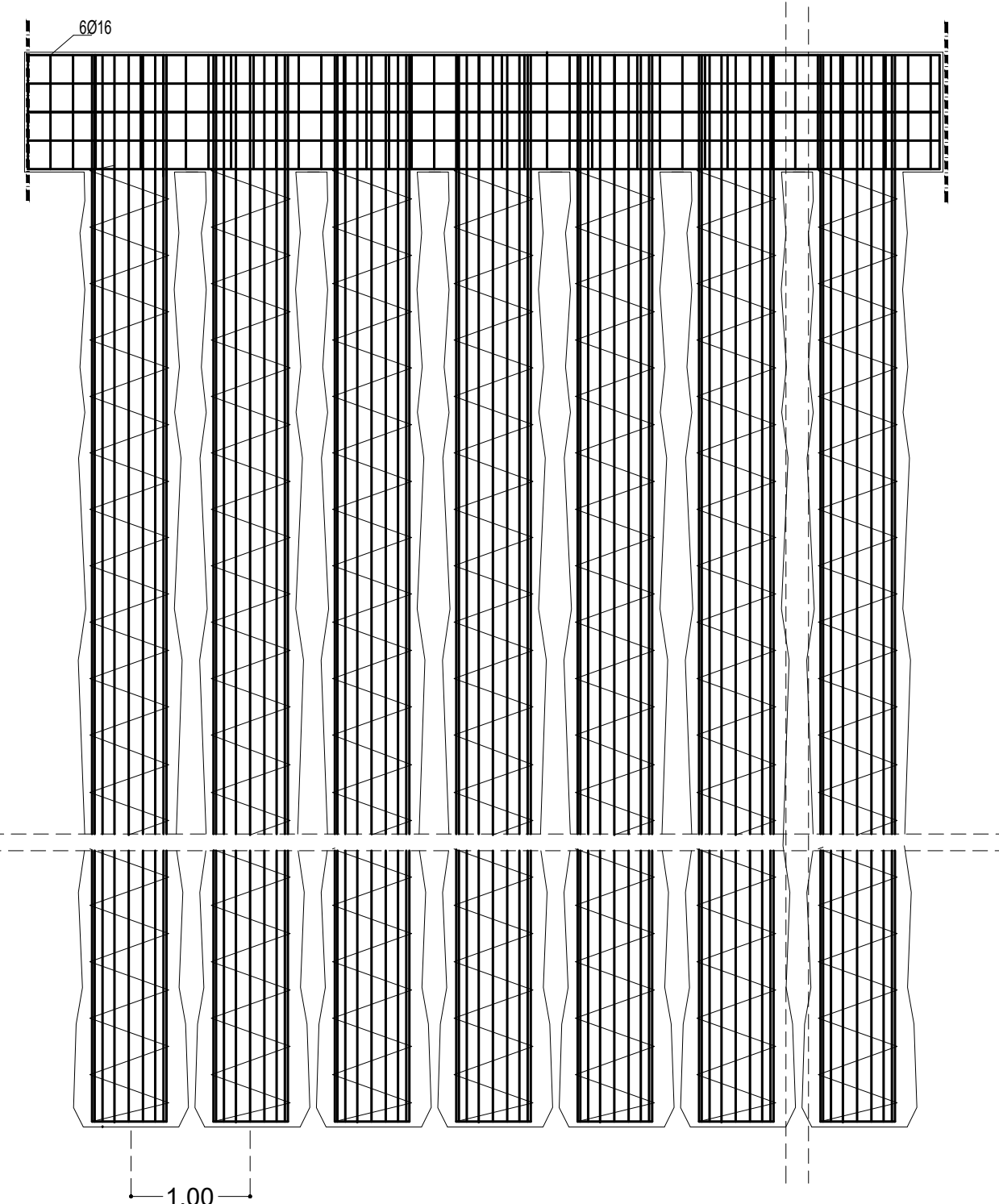
Distinta armatura



PIANTA scala 1:50

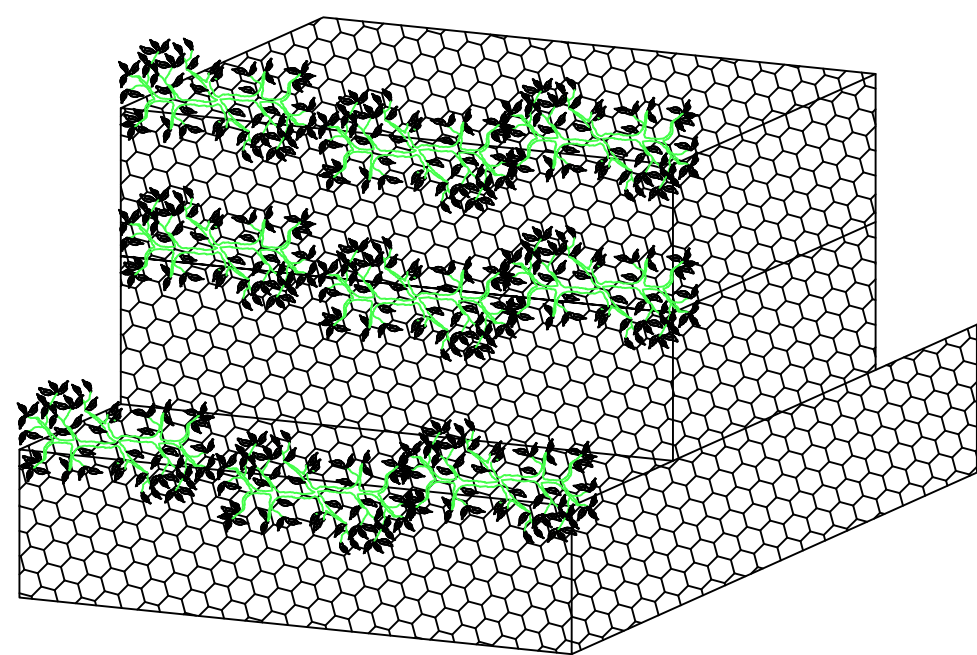


SEZIONE A-A' scala 1:50



LUNGHEZZA
MASSIMA
9 metri

PARTICOLARE COSTRUTTIVO- GABBIONI



BIOTESSILE RITENTORE E ANTIEROSIVO PER IL TRATTAMENTO DELLA TERRA ALL'INTERNO DELLA TASCA VEGETATIVA. BIOTESSILE IN FIBRA DI COCCO O AGAVE AD ALTA RESISTENZA

GEOTESSILE RITENTORE PER EVITARE LO SVUOTAMENTO DELLA TERRA DALLA TASCA VEGETATIVA. GEOTESSILE TIPO TESSUTO NONTESSUTO O BIOTESSILE IN FIBRA DI COCCO O AGAVE AD ALTA RESISTENZA

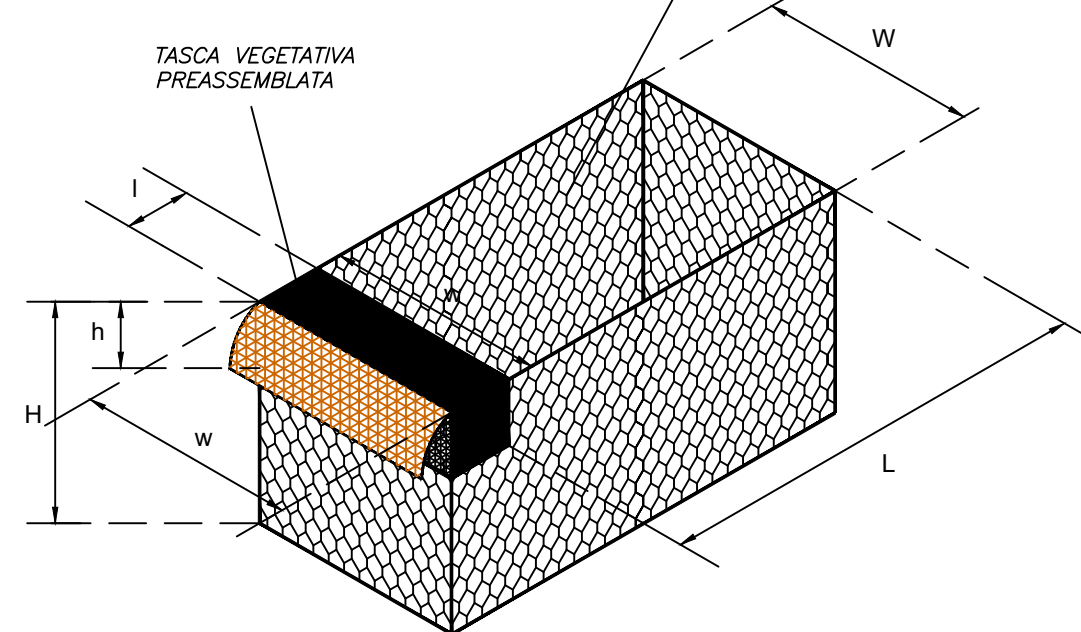
TASCA VEGETATIVA PREASSEMBLATA STRUTTURATA IN RETE METALLICA MAGLIA 8x10

GABBIONE SCATOLARE DELL'OPERA DI SOSTEGNO E RITENZIONE DEL TERRENO

TASCA VEGETATIVA PREASSEMBLATA

GABBIONE SCATOLARE DELL'OPERA DI SOSTEGNO E RITENZIONE DEL TERRENO

TASCA VEGETATIVA PREASSEMBLATA E MONTATA NEL GABBIONE VERDE



RINVEDIMENTO DEI GABBIONI

TABELLA MISURE STANDARD E COMBINAZIONE MAGLIA/FILO

GABBIONI			TASCHE			TIPO MAGLIA	DIAMETRO FILO
LUNG.	LARGH.	ALT.	LUNG.	LARGH.	ALT.		
1,5	1	0,50	0,30	1	0,30		Ø 2.7mm/3.7 mm POLIMERO PLASTICO x ZN-AL 5%-MM
2	1	0,50	0,50	1			
3	1	0,50	0,50	1			
1,5	1	1	0,30	2			
2	1	1	0,30	2			ZINCATURA A CALDO ZN-AL 5%-MM
3	1	1	0,30	2			
4	1	1	0,50	2			
1,5	1	0,50	0,30	1	0,30		